

CATÁLOGO DO ITEM IMPORTADO

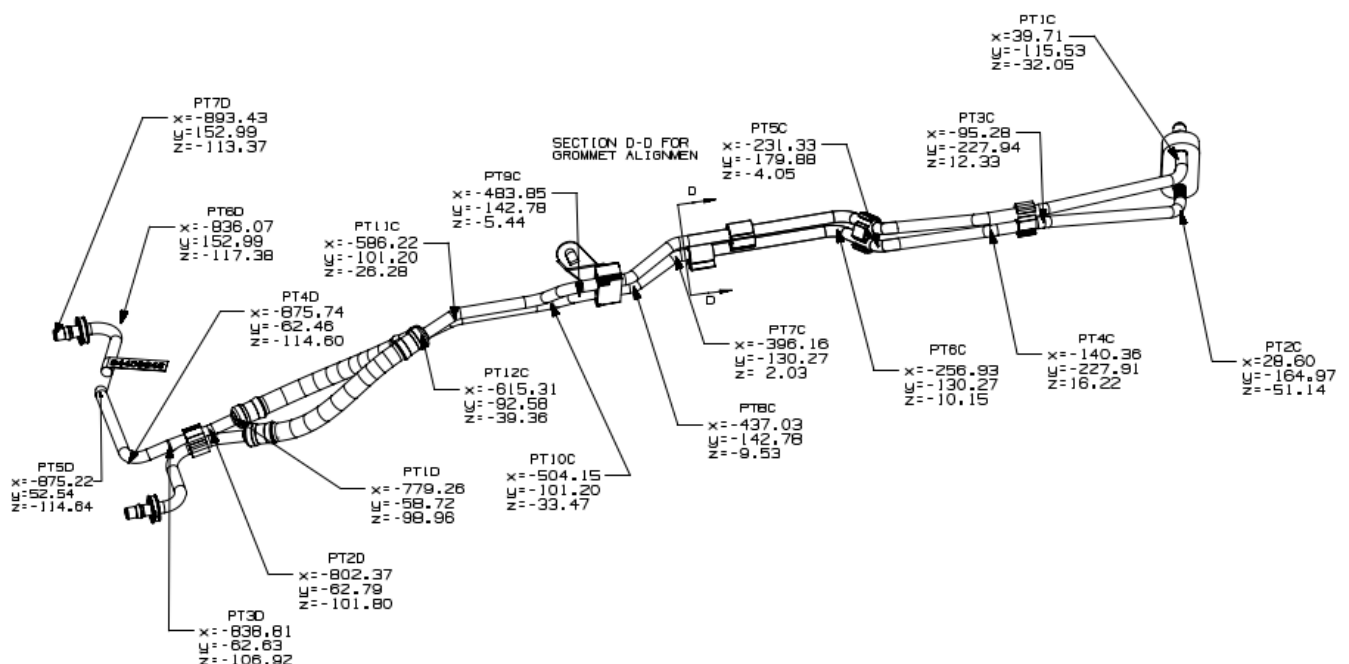
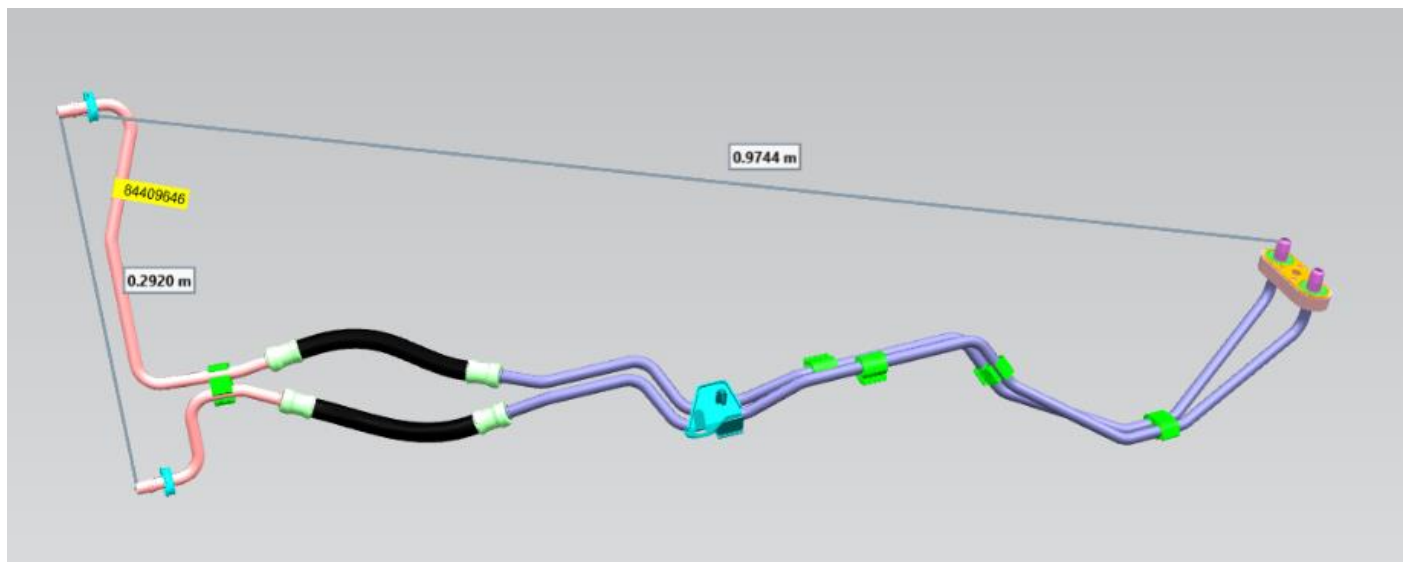
Pleito de Inclusão de Ex-Tarifário

Número de Controle	NCM	Sugestão de descrição do ex-Tarifário
(não preencher)	87089990	Conjunto para transmissão de óleo da transmissão automática da caixa da transmissão para o radiador, constituído de tubo de aço soldado (diâmetro hidráulico de 8mm) e mangueira de polietileno clorado (diâmetro hidráulico de 9mm); extremidades conformadas para engates rápido e flangeadas com anel de vedação.

1. Especificações técnicas detalhadas da autopeça

Conjunto linha para transmissão de óleo da transmissão automática da caixa da transmissão para o radiador onde o óleo (a até 140°C) é resfriado e retorna para a caixa de transmissão automática. Constituído em tubo de aço soldado (diâmetro hidráulico 8mm e climpado com mangueira de polietileno clorado, com diâmetro hidráulico de 9mm; extremidades conformadas para engates rápido e flangeadas com anel de vedação.

2. Imagens da autopeça importada e/ou desenho esquemático



3. Aplicação do item importado

Sistema de arrefecimento da transmissão

4. Função do item importado no produto fabricado pela empresa pleiteante do ex-tarifário:

Direcionar o fluido da transmissão para troca de calor